

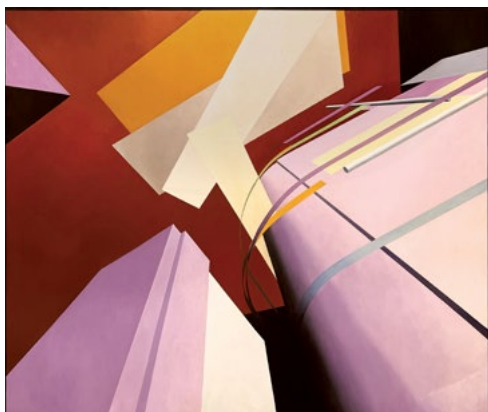
V Praze dne 15. 1. 2024

# artefin

## Vážení investoři Fondu Artefin,

je nám potěšením představit zprávu za další oceňovací období, které bylo zahájeno 1. 10. 2023 a ukončeno 31. 12. 2023. V tomto oceňovacím období se počet uměleckých děl v našem fondu rozrostl na 65 a hodnota všech děl překročila hranici 37.000.000 Kč.

V tomto období se nám podařilo několik mimořádných nákupů uměleckých děl, která významným způsobem obohatí naši budované portfolio.



*Theodor Pištěk, Dolů 1,  
170 x 199,5 cm, 1996*



*Theodor Pištěk, Dolů 2,  
160 x 199,5 cm, 1996*

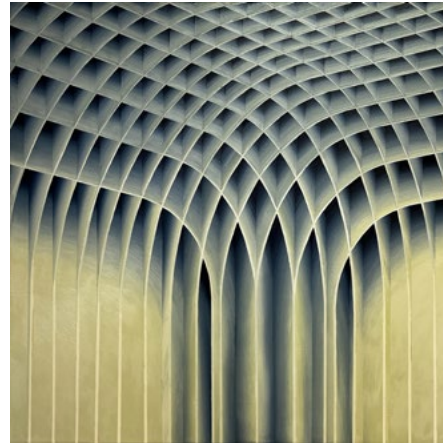
Podařilo se nám získat dvě významná díla Theodora Pištěka (1932), momentálně nejdražšího žijícího českého malíře a zároveň jednoho z neznámějších českých umělců. Pištěk je nejen výtvarný umělec, ale také kostýmní výtvarník, scénograf a bývalý automobilový závodník. Je světově proslulým autorem filmových kostýmů a dekorací a držitelem Oscara za kostýmy k filmu Amadeus režiséra Miloše Formana. V malbě proslul zejména fotorealistickým zobrazením detailů automobilů, jejich chromovaných částí, nebo věrným zachycením běžných reálií. Neméně významná je ale i jeho tvorba inklinující ke geometrické abstrakci. V malbách prázdných schematizovaných architektur pracuje s různými druhy falešné perspektivy nebo světelného režimu. Dvě díla z tohoto období, s názvem Dolů 1 a Dolů 2, z roku 1996 se nám podařilo získat za velmi výhodnou cenu, přestože Pištěkovy obrazy jsou na trhu opravdovou vzácností.

Dalším významným nákupem jsou dvě díla Jana Poupěte (1988), absolventa Akademie výtvarných umění v Praze (AVU), kde studoval v Ateliéru malby I u Jiřího Sopka. V roce 2014 byl oceněn Cenou kritiky za mladou malbu, což upevnilo jeho pozici na poli českého výtvarného umění. Žije a tvoří v Praze, dlouhodobě spolupracuje s galerií Kvalitář. Jan Poupě je malíř, který je pro poutavost a atraktivitu jeho tvorby velmi žádaným autorem. Maluje však velmi komplikované a časově náročné obrazy a je proto schopen vytvořit ročně maximálně 15 až 20 pláten různých velikostí. Na uměleckém poli už se dostatečně etabloval, objevil se v mnoha významných sbírkách, poptávka proto výrazně





Jan Poupě, *Konstrukce vlnění*,  
40 x 110 cm



Jan Poupě, *Grotta III.*,  
120 x 120 cm

převyšuje počet dokončených děl a cena obrazů neustále roste. V podzimní, 90. aukci Galerie Kodl byl obraz Jana Poupěte *Lom II* vydražen za rekordní částku 780.000 Kč. Díky skvělé práci akviziční komise jsme dva obrazy ze stejné série do fondu pořídili za zlomek ceny.

Neméně významným nákupem bylo rozměrné dílo Josefa Bolfa (1971), obraz s názvem *With Fire and Mask*, z roku 2013. Josef Bolf patří k naprosto klíčovým představitelům figurální malby tzv. „Nulté generace“. V letech 1990 až 1998 vystudoval malbu na Akademii výtvarných umění v Praze pod vedením profesorů Jiřího Načeradského, Vladimíra Kokolii a Vladimíra Skrepla. Zúčastnil se několika zahraničních stipendijních pobytů např. ve Stuttgartu nebo v New Yorku. V roce 2005 byl finalistou Ceny Jindřicha Chalupického. Obrazy Josefa Bolfa jsou v současné době na trhu vysoce nedostatkovým zbožím. V posledních zhruba dvou letech došlo k razantnímu zvýšení cen autora, a to jak v aukčním, tak přímém prodeji. Zásadní zvýšení nastalo jak u prací staršího data, tak u děl z let nedávných. V loňském roce dokonce v aukci Arthouse Hejtmánek přesáhl Bolfův obraz středního formátu hranici jednoho milionu korun.



Josef Bolf, *With Fire and Mask*,  
200x250 cm, 2017



Václav Girsy, *This is Puma*, 2008,  
kombinovaná technika, plátno, 160x200cm

Portfolio fondu jsme ještě rozšířili o nová díla Václava Girsy (1969), nebo Jakuba Nepraše (1981). Jakub Nepraš je mimořádně výrazným a originálním českým umělcem kombinujícím klasickou sochařskou práci s projekcí autorských video-koláží. Svá studia na Akademii výtvarných umění v Praze začal v Ateliéru monumentální tvorby sochaře Aleše Veselého, ale poté přešel do Ateliéru nových médií II. Veroniky Bromové a Michaela Bielického. V roce 2004 pobýval rok na Filmové a televizní fakultě akademie múzických umění v Praze. Svých zkušeností z různých oborů dokázal využít a originálně zkombinovat a proto se brzy po studiích pevně etabloval jako multimediální umělec, který získal nominace a ocenění na četných přehlídkách, jako např. Essl Award (4.cena) v roce 2005 a (2.cena) v roce 2007. Včasné zaměření na video a video-koláž, kterou Nepraš začíná kombinovat s AI, mu umožňuje obrovskou variabilitu a lehkost projevu. Autor funguje zhruba 15 let v zahraničním výstavním prostoru, účastnil se mnoha mezinárodních výstav, jeho díla jsou součástí významných





Jakub Nepraš, *Potenciál*, videoobjekt,  
118 x 47 x 39 cm, 2022

sbírek (Nanjing Biennale, Gwangju Biennale Korea, Expo 2010 Shanghai, Museum Coleção Berardo Lisbon, SIART Biennale Bolivia, Esslaward, atd.) a byla představena na řadě mezinárodních festivalů (ARS Electronica, SPARK Minneapolis, Transmediale Berlin, Videonale 12 Bonn). V roce 2021 zastupoval Českou republiku na Expu v Dubaji. Do fondu jsme zakoupili tři díla tohoto umělce, z nichž jedno bylo v loňském roce vystaveno na mimořádně akcentované přehlídce českého umění v Drážďanech pořádané bývalým ředitelem Národní galerie Jiřím Fajtem.

Jsmeme velmi rádi, že díky novým investicím mohl fond rozšířit portfolio o takto významná díla a autory, navíc usilovnou prací akviziční komise za velice výhodné ceny. V práci pokračujeme a dále intenzivně vyhledáváme další mimořádné příležitosti k pořízení nových uměleckých děl, která by smysluplně rozšířila sbírku fondu a zvýšila její investiční potenciál.

Děkujeme vám za důvěru, kterou nám vyjadřujete investicemi do fondu, a těšíme se na další spolupráci. Pokud budete mít jakékoliv dotazy či připomínky, neváhejte nás kontaktovat.

S pozdravem  
Tým fondu ARTEFIN

Toto je propagační sdělení, nejedná se o nabídku ani výzvu k upisování. Investorem se může stát pouze kvalifikovaný investor ve smyslu § 272 zákona č. 240/2013 Sb. Než provedete jakékoli konečné investiční rozhodnutí, přečtěte si, prosím, statut a sdělení klíčových informací fondu (KID), které jsou (v některých případech pouze po přihlášení do klienta) dostupné v českém jazyce k dispozici na [www.wamista.cz](http://www.wamista.cz). Investice do investičních nástrojů jsou rizikové, při nepříznivých okolnostech mohou být i ztrátové. Hodnota investičních nástrojů se v čase mění a historické výsledky nejsou indikací ani zárukou výsledků budoucích. Budoucí výnos bude podléhat zdanění, které závisí na osobní situaci každého investora a které se může v budoucnu změnit. Návrh investice a výnos investované částky nejsou zaručeny. Výnos pro investora v cizí měně se může zvýšit nebo snížit v důsledku kolísání měnových kurzů. Konkrétní rizika a podrobnosti o nich, jakož i podrobnosti o právech investora lze v českém jazyce nalézt ve statutu a KID fondu, případně ve stanovách fondu, není-li fond podílovým fondem.

**Disclaimer:**

Kontakty

artefin

Nádražní 203, 250 64  
Měšice u Prahy  
+420 777 215 520  
[info@artefin.cz](mailto:info@artefin.cz)  
[artefin.cz](http://artefin.cz)



**Kurz akcií podfondů ARTEFIN k 31.12. 2023:**

podfond ARTEFIN třída A: **1,03790 +2,09%**

podfond ARTEFIN třída B: **1,05230 +3,63%**